

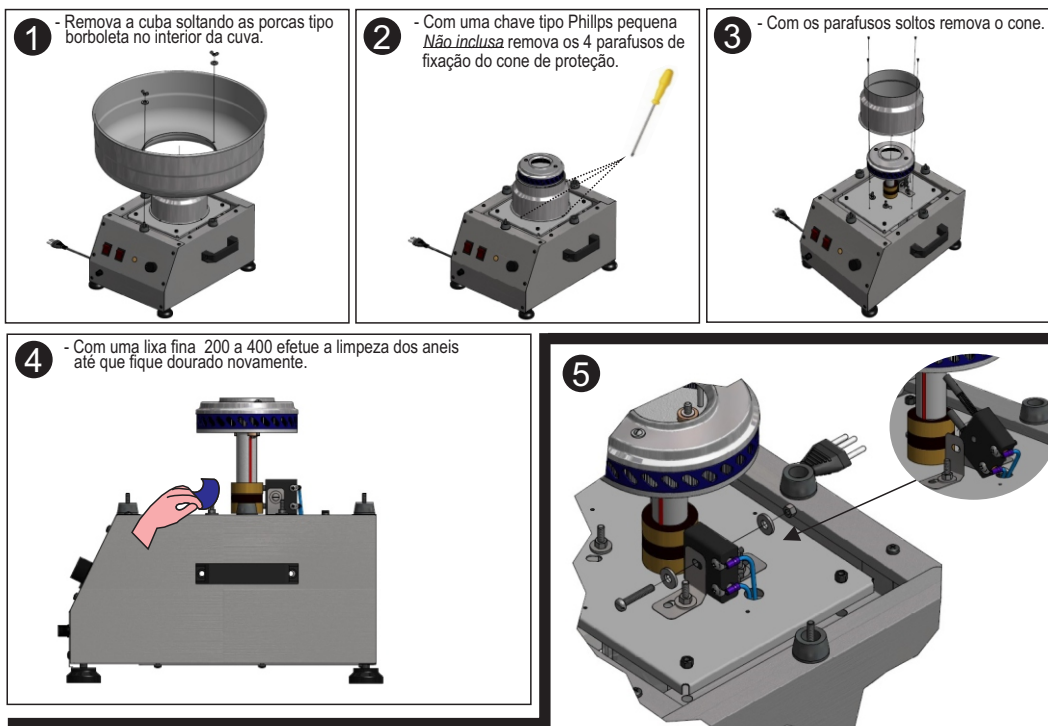
9. MANUTENÇÃO PERIÓDICA

9.1 Limpeza dos anéis coletores:

A manutenção deve ser considerada um conjunto de procedimentos que visa a manter o equipamento nas melhores condições de funcionamento, propiciando aumento da vida útil e da segurança. As manutenções periódicas são itens obrigatórios para se manter a garantia do equipamento.

A cada 3 turnos ou 24 horas de trabalho é necessário fazer a limpeza dos anéis de latão:

Siga as instruções abaixo:



9.2 Procedimento de troca das escovas (carvão).

Para remover as escovas (carvões) siga as instruções nas figuras 1,2,3 e 4 acima, para remover o suporte da escova utilize uma chave de fenda média 1/4 e uma chave combinada de 8mm (não inclusos), solte o parafuso que fixa o suporte das escovas no suporte no motor conforme figura 5, com o suporte das escovas solto remova as escovas em seu interior e faça a substituição.

*OBS: As escovas tem longa duração de uso, porem elas poderão queimar ou perder a compressão de sua mola caso as manutenções periódicas não sejam feitas conforme previsto no item 9.1.